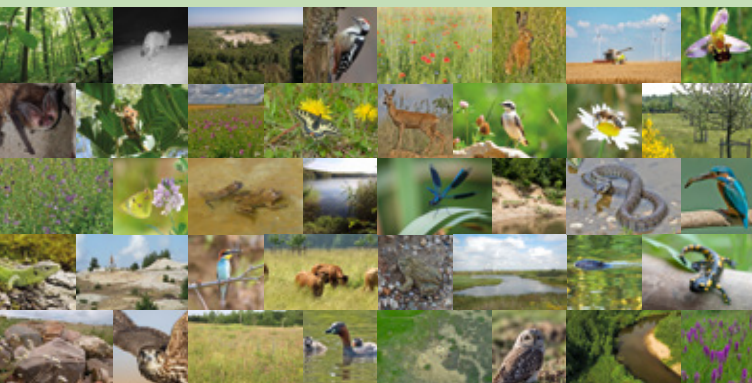


# STANDORTVIELFALT SCHAFFT ARTENVIELFALT!

Die Wiedernutzbarmachung der ausgekohlten Tagebaue wird als Rekultivierung bezeichnet. Sie verfolgt das Ziel, einen nachhaltig stabilen, leistungsfähigen Naturhaushalt als Lebensraum für Mensch und Natur herzustellen. Die Rekultivierung im Rheinischen Revier Revier gilt in der Fachwelt aufgrund ihrer Standort- und Artenvielfalt weltweit als vorbildlich.

**Rund 3.000 Tierarten und  
über 1.500 Pflanzen- und Pilzarten  
Überdurchschnittlich hoher Anteil  
an seltenen und bedrohten Arten**



Bildquellen: H.-J. Bolzek, O. Diestelhorst, K. Görgen, D. A. Gray, M. Gutmann, U. Hürten, F. Kirstein, Dr. M. Schindler, A. Schumacher, M. Stollberg, P. Stollwerk, J. Rodenkirchen, C. Thiel-Bender, J. Weglau, N. Wolf

## Stetige Optimierung

Die vielen Methoden und Prozesse, die in der Rekultivierung zusammenlaufen – von der Planung und Auswahl geeigneter Substrate für neue Böden über die landwirtschaftliche Bewirtschaftung und Aufforstung bis hin zur Kontrolle der erfolgreichen ökologischen Entwicklung der Gebiete – können im Zuge einer wissenschaftlichen Begleitung stetig optimiert werden.

## Forschungsstelle Rekultivierung

Schloss Paffendorf  
Burggasse  
50126 Bergheim

T +49 (0)2271 75125025  
E [info@forschungsstellerekultivierung.de](mailto:info@forschungsstellerekultivierung.de)

Leiter der Forschungsstelle:  
Gregor Eßler  
[gregor.esser@rwe.com](mailto:gregor.esser@rwe.com)  
T: +49 221 480 22185

[facebook.com/SophieReku](https://facebook.com/SophieReku)

# FORSCHUNGS- STELLE REKULTI- VIERUNG

REKULTIVIERUNG  
IST DAS,  
WAS BLEIBT!

[forschungsstellerekultivierung.de](http://forschungsstellerekultivierung.de)

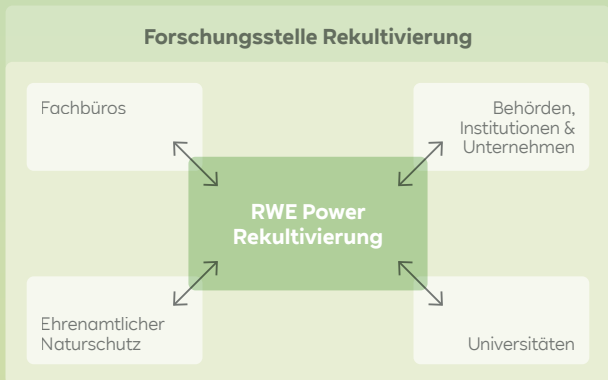


Forschungsstelle  
Rekultivierung

# REKULTIVIERUNG ALS CHANCE!



Die **Forschungsstelle Rekultivierung** bietet als Schnittstelle zwischen Wissenschaft, Bergbau und Naturschutz einen gemeinsamen Raum für die vielfältigen, interdisziplinären Fragen in der Rekultivierungsforschung. Zusammen mit vielen unabhängigen Wissenschaftlern aus den Fachbereichen der Ökologie und mit ehrenamtlich im Naturschutz tätigen Fachleuten führen Mitarbeiter der RWE Rekultivierungsabteilung kontinuierlich Untersuchungen in der rekultivierten Landschaft durch, um den Erfolg der Rekultivierungsmaßnahmen zu überwachen und die angewandten Methoden stetig zu verbessern.



## WIR FORSCHEN!

### Rekultivierungsforschung

Durchführung von wissenschaftlichen Studien zur Rekultivierungslandschaft/ Datensammlung und -verwaltung



## WIR ZEIGEN!

### Freizeit und Erholung

sanfte ökologisch orientierte Freizeitnutzung der Rekultivierung/ Umweltpädagogik



## WIR OPTIMIEREN!

### Biodiversitätsstrategie

Leitziele in verschiedenen Handlungsfeldern der Rekultivierung, die zur Biodiversitätsförderung beitragen



## WIR FÖRDERN!

### Natur- und Artenschutz

praktische Umsetzung der Studienergebnisse in den Rekultivierungsprozess, durchgeführt von RWE Power



## WIR BERICHTEN!

### Öffentlichkeitsarbeit

Erstellung und Veröffentlichung von Gutachten / Fachlicher Austausch auf Veranstaltungen, Tagungen, Lehre, Vorlesungen / Exkursionen, Führungen Homepage, Social Media



## WIR VERNETZEN!

### Nachhaltiger Strukturwandel

Austausch auf Konferenzen/ Beratung zu grünen Projekten/ Wissenstransfer

