



Fachtagung zur Rekultivierung

Mehr Biodiversität fürs Rheinische Revier: Chancen und Hindernisse

# RWE Biodiversitätsstrategie für das Rheinische Revier

Gregor Eßer

Forschungsstelle Rekultivierung, RWE Power Rekultivierung-Ökologie

Paffendorf, 03. November 2021



Forschungsstelle Rekultivierung



Wir für das Rheinische Revier

**RWE**

**Bi@iS**

# Standortvielfalt schafft Artenvielfalt!



Forschungsstelle Rekultivierung



**RWE**



# Standortvielfalt schafft Artenvielfalt!



Forschungsstelle Rekultivierung



Wir für das Rheinische Revier

**RWE**

**Bi@iS**



## Umsetzung

Danke für die sehr gute Zusammenarbeit !!!

Die RWE-Biodiversitätsstrategie wird umgesetzt von

- der **RWE-Sparte Tagebauentwicklung** mit Hilfe der **Forschungsstelle Rekultivierung**

und mit Unterstützung von

- den **RWE-Fachbereichen: Tagebaue, Tagebauplanung, Forstwirtschaft, Landwirtschaft, Wasserwirtschaft, Liegenschaft**
- verschiedenen externen **Kooperationspartnern**



Landesamt für Natur,  
Umwelt und Verbraucherschutz  
Nordrhein-Westfalen



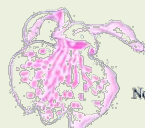
Kölner Büro für Faunistik  
Ordnung - Planung - Bewertung - Umweltbilanz - Öffentlichkeitsarbeit



Biologische Station  
Bonn/Rhein-Erft e.V.



Arbeitsgemeinschaft Rheinisch-  
Westfälischer Lepidopterologen e. V.



Arbeitskreis  
Heimische  
Orchideen  
Nordrhein-Westfalen des BUND-NRW e.V.



Haus der Natur  
Biologische Station im  
Rhein-Kreis Neuss e.V.



FlächenAgentur  
Rheinland GmbH



NaturWERK  
PALAEO- UND WILDNISSSCHULE



Forschungsstelle Rekultivierung



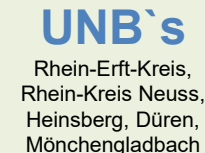
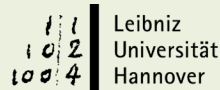
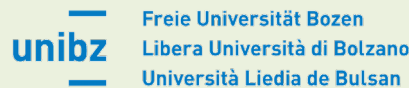
ZUKUNFTS  
FORUM  
Wir für das Rheinische Revier



# Austausch

wissenschaftlich fundiert und kooperativ

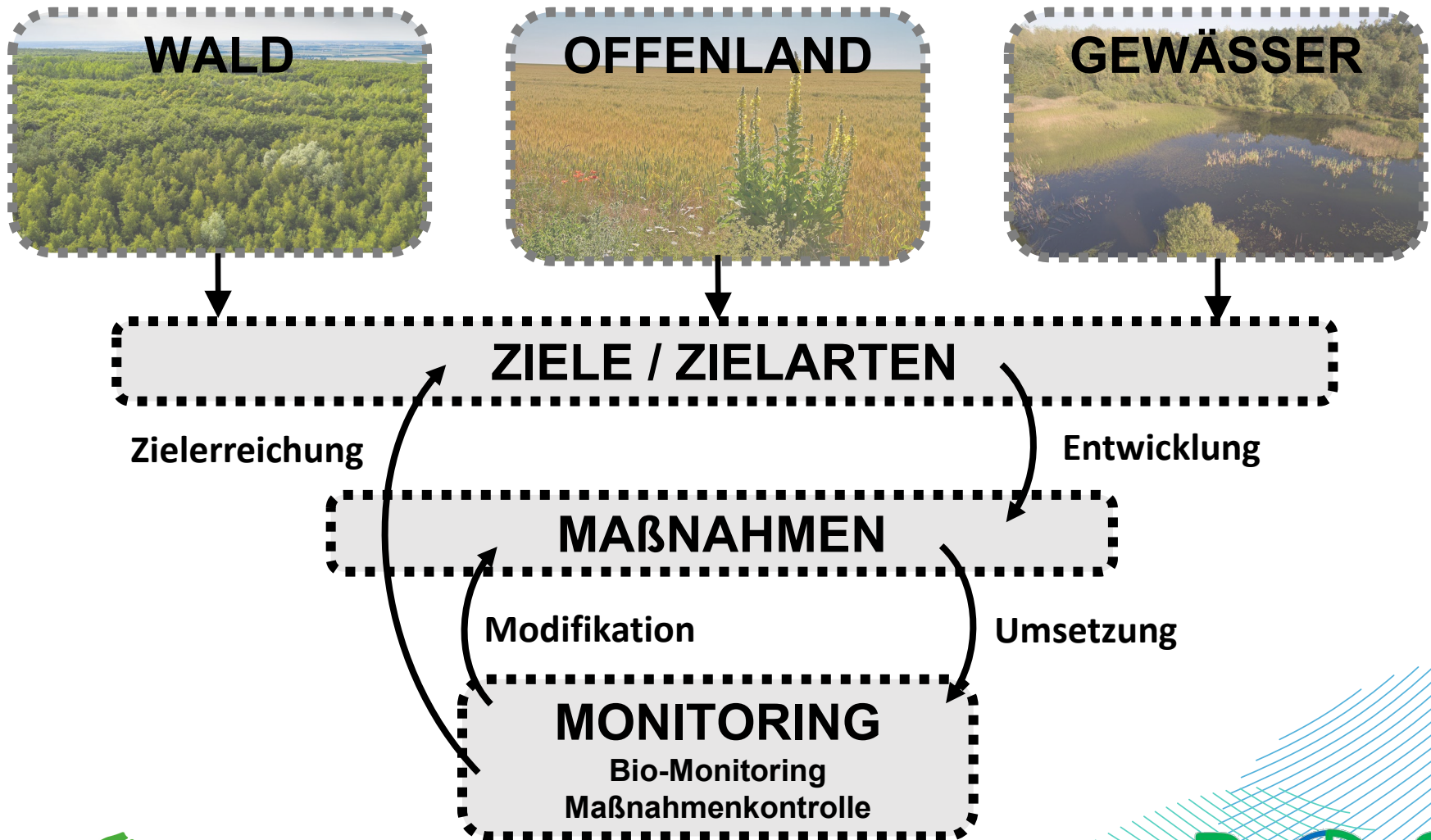
Durch **Fach Austausch**, **Exkursionen**, **Vorlesungen**, **Seminare** zum Thema RWE-Biodiversitätsstrategie sind wir im konstruktiven Austausch u.a. mit



Vogelwarte Helgoland



# RWE-Biodiversitätsstrategie



# Biodiversität im Wald

## Ziel ist eine naturnahe Waldentwicklung

- eine **dauerhaft naturnahe Waldbewirtschaftung**
- Verwendung einheimischer und **standortgerechter Baumarten** (selbstverpflichtendes Ziel von mind. 90%)
- mindestens **10 % Wildnisflächen** (NRW Vorgabe)







# ZIELE / ZIELARTEN





WALD

# MAßNAHMEN

Totholzkonzept



Mittelwaldprojekt



Biotopvernetzung



Waldrandprojekt



Waldwiesenpflege

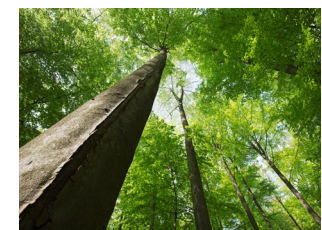
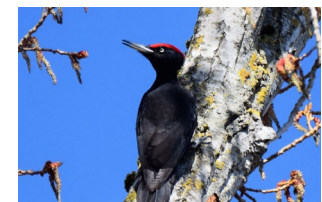
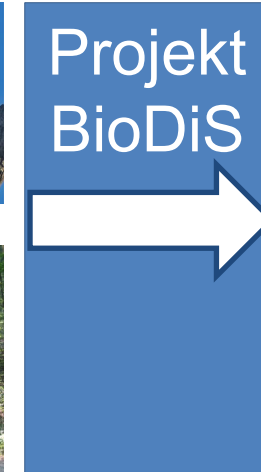
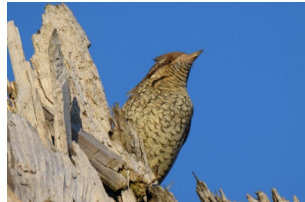




# MONITORING

Spechtwald Sophienhöhe

## Entwicklung der Spechte



0 Jahre

5 Jahre

20 Jahre

40 Jahre

80 Jahre

# Biodiversität im Offenland

## Ziel ist die Entwicklung einer artenreichen Feldflur

- Anteil ökologischer Sonderstrukturen von 15 % (NRW Vorgabe)
- **Schlaggrößen** von max. 8-10 ha
- Neuanlage von **artenreichem Grünland**
- Pläne zur **nachhaltigen Beibehaltung der Maßnahmen**

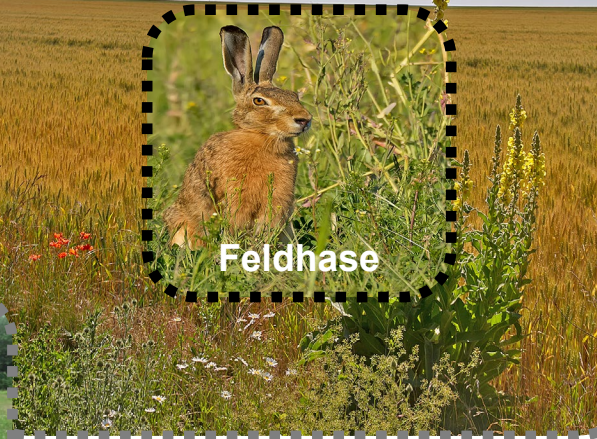


OFFENLAND

ZIELE / ZIELARTEN

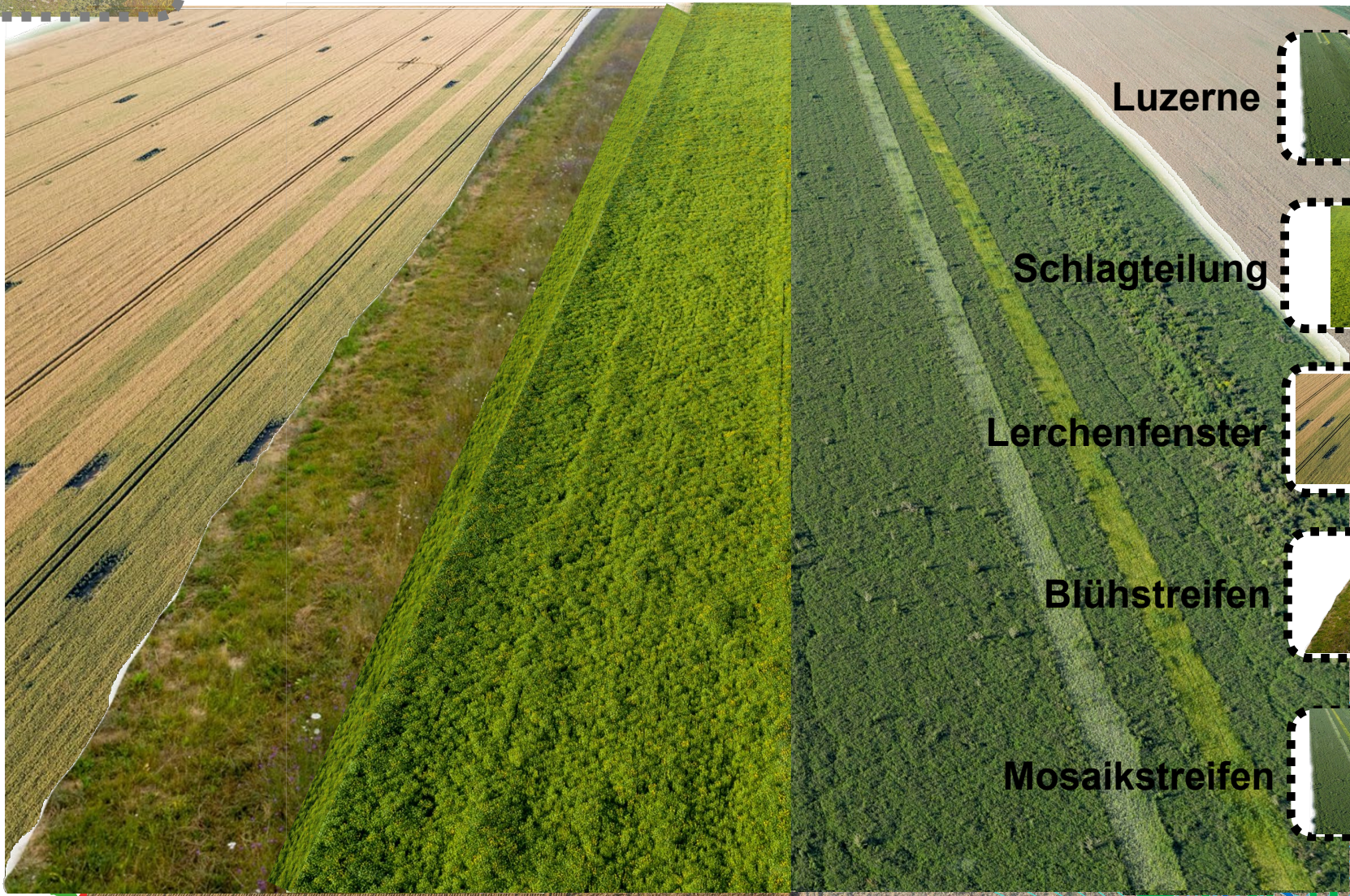


Gesamtraum Offenland



OFFENLAND

# MAßNAHMEN



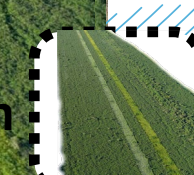
Luzerne

Schlagteilung

Lerchenfenster

Blühstreifen

Mosaikstreifen



Forschungsstelle Rekultivierung



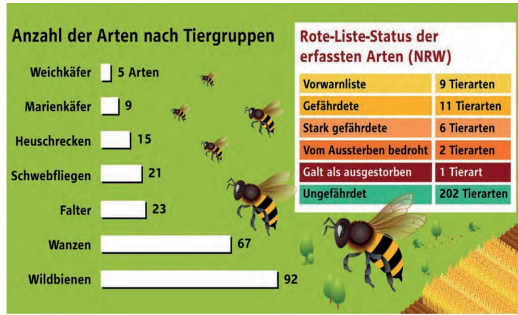
Wir für das Rheinische Revier





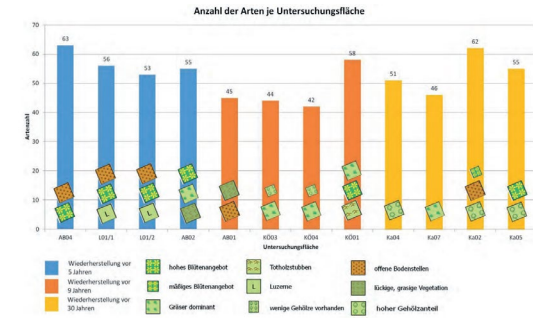
# MONITORING

## (1) Kartierung



**Insekten in der Rekultivierung Garzweiler**  
**-LEBENDIGE NATUR DURCH LANDWIRTSCHAFT-**

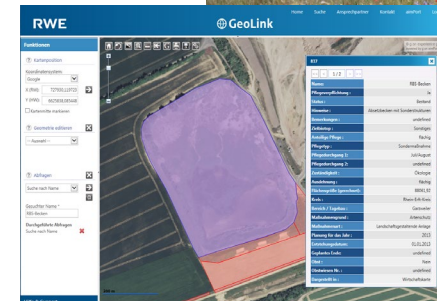
## (2) Analyse



## (3) Lebensraumverbesserung



## (4) Biotop-Pflege



# Biodiversität an Gewässern

**Ziel ist die Schaffung von Stillgewässern  
mit natürlichen, vielfältigen Lebensgemeinschaften**

- die Etablierung von **Vorrangflächen** für den Naturschutz
- Entwicklung von naturnahen **Flachwasserzonen**
- Dauerhafte Förderung von **Pioniergewässern**







**GEWÄSSER**

# ZIELE / ZIELARTEN



**Gelbbauchunke**



**Pioniergewässer**



**Gesamtraum Gewässer**



**Waldgewässer**



**Springfrosch**



**Libellen**



**Ringelnatter**



**Flachwasser-/Röhrichtzonen**



**Extrembiotop**



**Eisvogel**





GEWÄSSER

# MAßNAHMEN / MONITORING

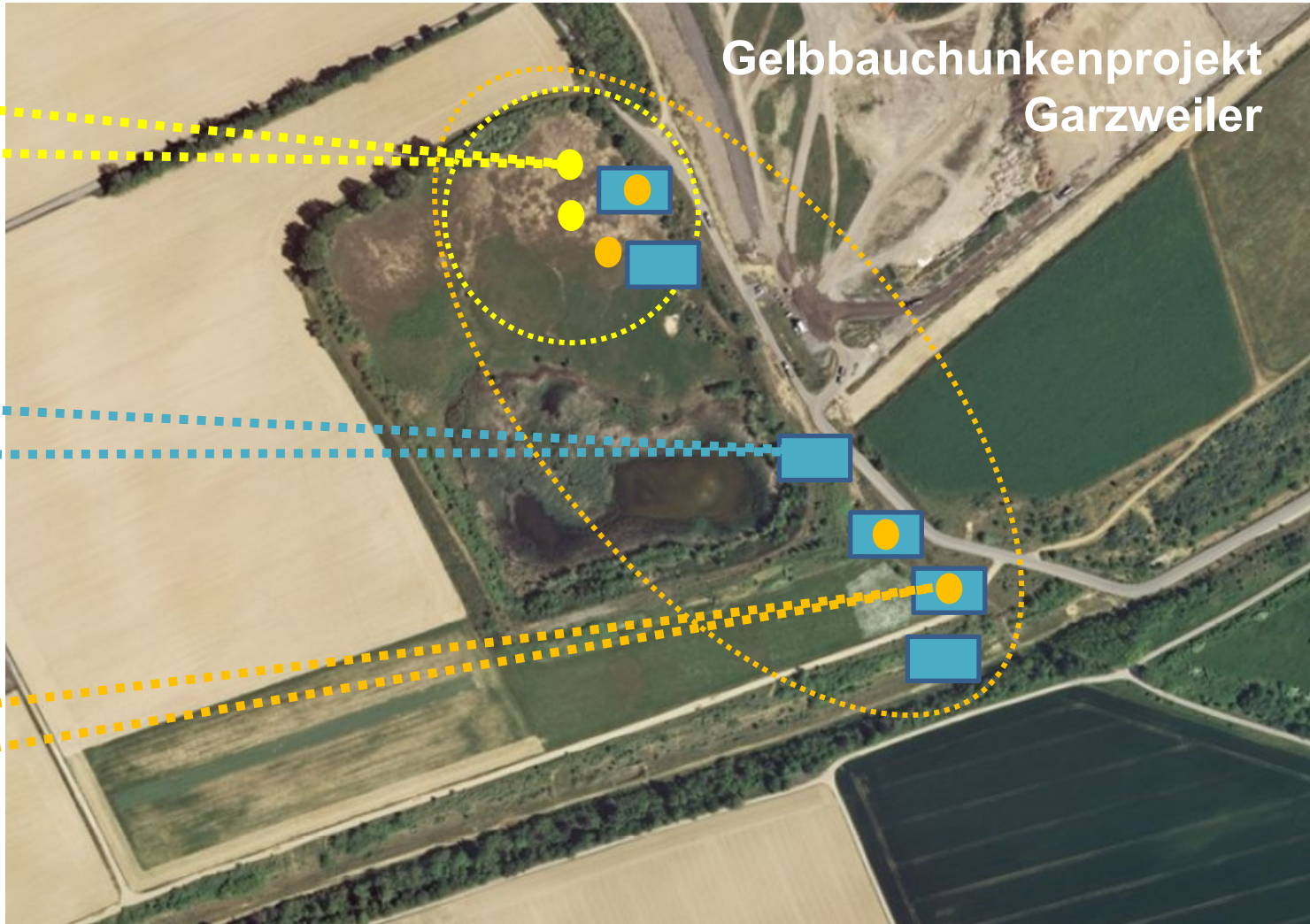
**Nullerhebung**



**Maßnahmen**



**Monitoring**



Gelbbauchunkenprojekt  
Garzweiler



Forschungsstelle Rekultivierung



Wir für das Rheinische Revier



GEWÄSSER



# STRATEGIE

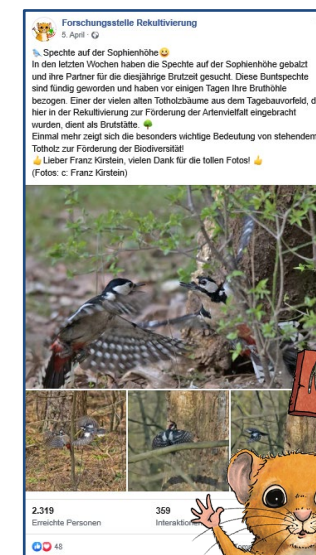
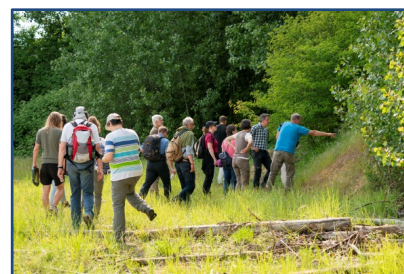
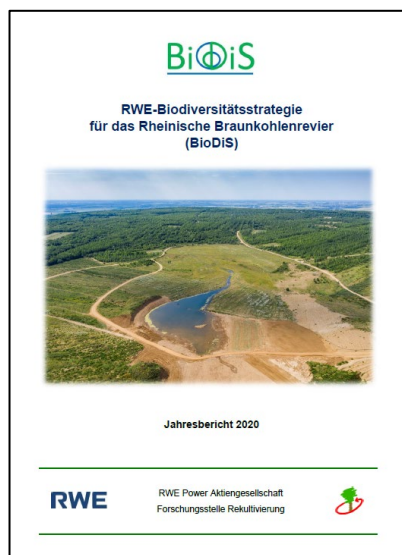


## Informationen

transparent und kommunikativ

## Die RWE-Biodiversitätsstrategie wird dokumentiert...

- in den **Jahresberichten** der Forschungsstelle
- im Zuge des **Jahresgespräches** der Forschungsstelle
- auf **Exkursionen** und **Vortragsabenden**
- auf der **Homepage-** und **Facebookseite** der Forschungsstelle



## Zusammenfassung Erfolge motivieren & es gibt noch viel zu tun

### Die RWE-Biodiversitätsstrategie ....



# Ausblick Biodiversität: Prioritätsthema bei RWE

## Die RWE-Biodiversitätsstrategie ....



Fortführung im Rheinischen Revier auf Basis der Leitarten



Ausweitung im Rahmen der RWE-Nachhaltigkeitsstrategie



Informationen im Jahresgespräch Forschungsstelle Rekultivierung Fr, 11.02.2022





# Diskussion

Vielen Dank für Ihre Aufmerksamkeit

Schon vernetzt?



follow us on

# SophieReku

Noch Fragen?

Schloss Paffendorf  
Burggasse  
50126 Bergheim

T: +49 2271 75125025  
info@forschungsstellerekultivierung.de  
www.forschungsstellerekultivierung.de  
Facebook: SophieReku



Forschungsstelle Rekultivierung



Wir für das Rheinische Revier

RWE

Bi@iS



# Erfolgreiche Rekultivierung



Bereits **über 200 km<sup>2</sup>** an Ackerland, Wald und Gewässern rekultiviert



Rund **3000 Tierarten** und über **1500 Pflanzen- und Pilzarten**



Über **400 Arten** der **Roten Liste** (NRW) und rund **40 Schutzgebiete**

